



AMÉRIFOR

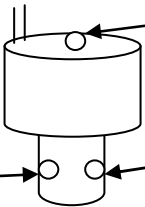
ÉLECTRONIQUE INC.

168 Guillemette Québec, Qc
Tel : 418 564-6514 fax : 418 660-5144

SIGNAL DE RECOLONS
LORSQUE L'UNITÉ EST EN
MARCHE ARRIÈRE, CE FIL DOIT
RECEVOIR UN SIGNAL 12 OU 24
VOLT DC
SE BRANCHER EN PARALLÈLE
SUR LE FIL DES LUMIÈRES DE
RECOLONS OU SUR L'ALARME
DE RECOL (BACKUP ALARME)

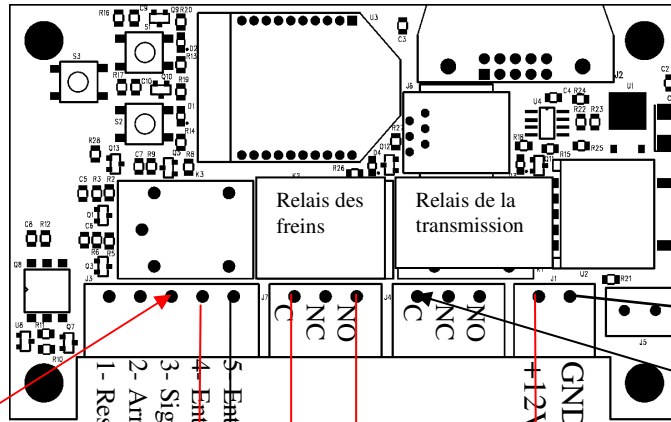
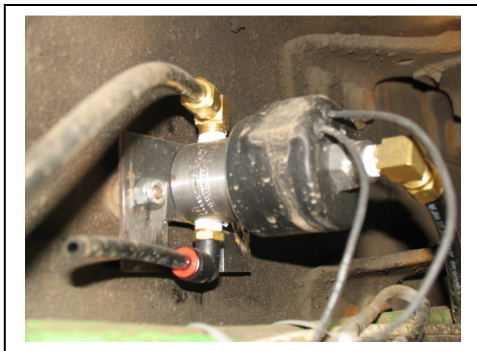
Branchement de l'aire de la valve de frein

COM sortie d'air
ver les freins



NO= entrer d'air qui
vien du camion

NC= Sortie d'air



PLAN DE BRANCHEMENT DU
SYSTÈME D'ARRÊT SANS FIL
POUR CAMION A ORDURE
AVEC 2 DÉTECTEURS

Branché au négatif (GROUND)

Le C est entré du courant qui arrive de la transmission
La sortie du courant qui retourne à la transmission est
NC ou NO selon le modèle de camion

Bloc blanc
d'alimentation 12 vdc

Alimentation du camion

Branché au négatif
(GROUND)

Valve
de Frein

Barres de détections 1 et 2

